



Débutant – 1 heure

Les Cousettes de Mathilde®

# LA PETITE TROUSSE

<http://lescousettesdemathilde.wordpress.com>

Bonjour à toutes et tous, merci d'avoir téléchargé ce tutoriel.

Un tuto assez simple aujourd'hui pour vous, déjà beaucoup présent sur internet je ne peux pas le nier, mais je tiens vraiment à partager avec vous par le biais de tutos toutes mes Cousettes, c'est l'objectif premier de mon blog, et je m'y tiendrais.



<http://lescousettesdemathilde.wordpress.com>

## Le matériel:



<http://lescousettesdemathilde.wordpress.com>

- ◆ Le matériel de couture ;
- ◆ Tissu extérieur assez épais (ici simili cuir) en 22 x 17 cm ;
- ◆ Tissu de doublure (ici rouge) en 22 x 17 cm ;
- ◆ Fermeture éclair de 20 cm.

## Etape 1: La préparation



- ◆ Découpez deux rectangles de 22 x 17 cm dans le tissu extérieur.
- ◆ Découpez deux rectangles de 22 x 17 cm dans la doublure.

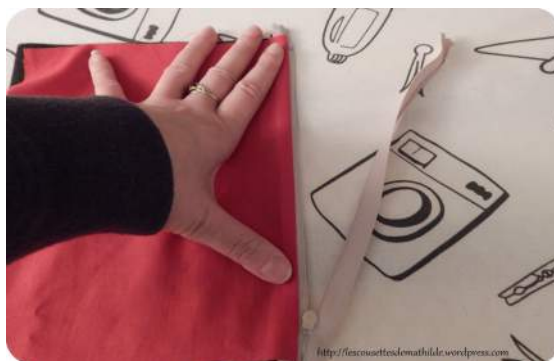


- ◆ Posez endroit, du tissu extérieur, vers vous contre l'endroit de la fermeture éclair, bord à bord du haut.



- ◆ Posez ensuite endroit de la doublure sur l'envers de la fermeture éclair
- ◆ Fixez à l'aide d'épingles les 3 éléments (tissu extérieur endroit vers vous, fermeture éclair envers vers vous et doublure envers vers vous)

## Etape 2: La couture



- ◆ Cousez les 3 épaisseurs à l'aide du pied spécial « fermeture »
- ◆ Retournez les tissus, marquez les plis



- ◆ Repassez bien les plis, pour les marquer



- ◆ Faites une surpiqûre le long de la fermeture éclair pour finir votre pochette, cela évitera aussi que le tissu de la doublure se coince dans la fermeture.



- ◆ Renouvelez l'étape pour le deuxième côté de la pochette, posez le deuxième rectangle de tissu extérieur endroit face à vous



- ◆ Posez alors endroit contre endroit la partie que vous venez de coudre (bord à bord du haut). Posez par dessus la seconde doublure endroit contre endroit
- ◆ Puis fixez à l'aide d'épingles les 3 épaisseurs comme la première fois.



- ◆ Repassez en marquant les plis.
- ◆ Surpiquez le long de la fermeture.



- ◆ Placez endroit contre endroit chaque type de tissu, endroit contre endroit du tissu extérieur et endroit contre endroit de la doublure.
- ◆ Fixez avec des épingles



- ◆ Cousez tout du long en laissant une ouverture dans le bas de la doublure pour pouvoir retourner la Cousette à la prochaine étape.

## Etape 3: Les finitions

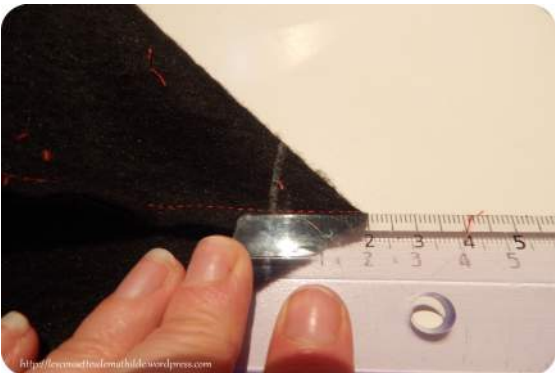


- ◆ Coupez les angles en biais pour éviter les sur-épaisseurs, en faisant attention à ne pas couper la couture.

Si vous souhaitez former un fond à votre trousse pour lui donner de l'épaisseur suivez cette étape :



- ◆ Disposez la couture du côté sur la couture du fond.
- ◆ Aplatissez alors l'ouvrage dans ce sens.



- ◆ Mesurez, précisément 2 cm, à partir de la pointe de l'angle et tracez un trait qui doit former un angle droit avec la couture (voir photo)
- ◆ Cousez le long de votre tracé.
- ◆ Coupez à 2 mm de la nouvelle couture.
- ◆ Faites de même sur les 3 autres angles de votre pochette.



- ◆ Retournez votre pochette
- ◆ Fermez la doublure avec une couture en points droits

Et voici mon résultat final.



Ce tutoriel est terminé, j'ai essayé d'être la plus claire possible, si vous avez la moindre question n'hésitez pas à me contacter via le blog ou la page Facebook (Les Cousettes de Mathilde) ou par mail à [lescousettesdemathilde@hotmail.com](mailto:lescousettesdemathilde@hotmail.com)

With Love, M .

Les Cousettes de Mathilde – Tutoriel de la petite trousse